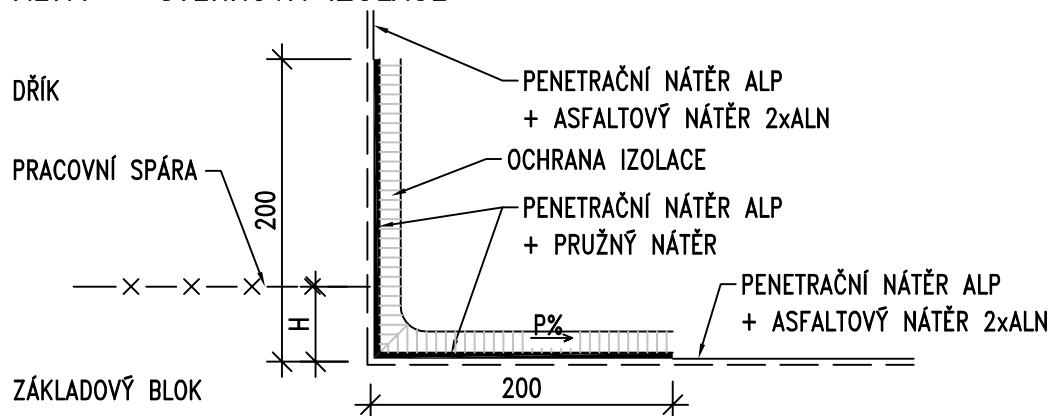
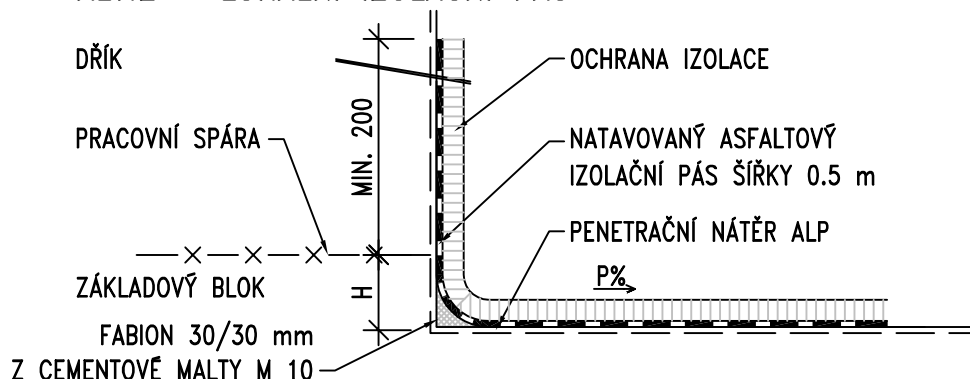


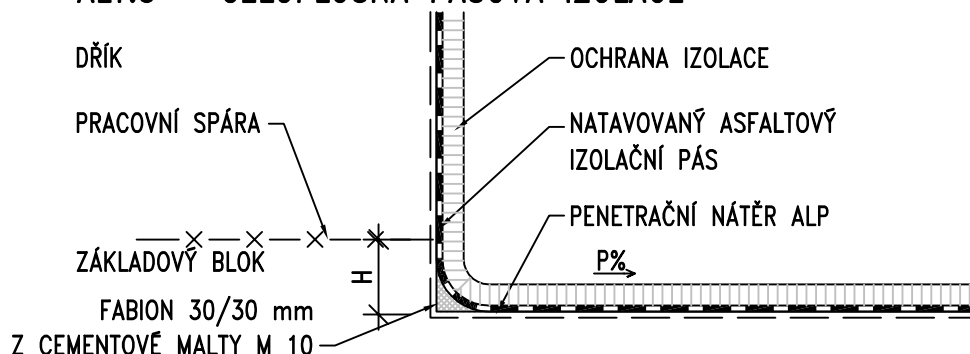
ALT.1 – STĚRKOVÁ IZOLACE



ALT.2 – LOKÁLNÍ IZOLAČNÍ PÁS



ALT.3 – CELOPLOŠNÁ PÁSOVÁ IZOLACE



POZNÁMKY:

1. ALT. 1 NELZE NAVRHNOUT PROTI TLAKOVÉ VODĚ, ALE JEN PROTI ZEMNÍ VLNKOSTI A STĚKAJÍCÍ VODĚ
2. VÝZTUŽ PROCHÁZÍ PRACOVNÍ SPÁROU BEZ PŘERUŠENÍ
3. PRACOVNÍ SPÁRA MUSÍ BÝT ZBAVENA CEMENTOVÉHO MLÉKA
4. PRO SKLON $P < 4\%$ JE MIN. VÝŠKA $H = 50$ mm, PRO SKLON $P \geq 4\%$ LZE SNÍŽIT VÝŠKU NA $H = 0$ mm
5. MINIMÁLNÍ SPOTŘEBA PENETRAČNÍHO NÁTĚRU ALP – $0,3 \text{ kg/m}^2$
6. PRUŽNÝ NÁTĚR – TYP S11 NA ASFALTOVÉ BÁZI DLE TKP 31 TAB. Č. 5 NEBO ASFALTOVÁ STĚRKA ZA STUDENA V MINIMÁLNÍ TLOUŠTCE 2 mm
7. IZOLAČNÍ PÁSY – DLE TKP KAP 21
8. OCHRANA IZOLACE SE PROVÁDÍ DLE TKP 21 – GEOTEXTILIE S OCHRANNOU A DRENÁŽNÍ FUNKCÍ
PRO ALT. 1 A 2 min. GRAMÁŽ 300 g/m^2 , min. TL. 3 mm, TAŽNOST min. 70 %
PRO ALT. 3 min. GRAMÁŽ 600 g/m^2 , min. TL. 6 mm, TAŽNOST min. 70 %
9. FABION JE VYTVOŘEN CEMENTOVOU MALTOU M 10 DLE ČSN EN 998-2

ŘADA 200 – SPODNÍ STAVBA

**TĚSNĚNÍ PRACOVNÍ SPÁRY
MEZI ZÁKLADEM A DŘÍKEM PODPĚR**

MD ČR

ODBOR POZEMNÍCH
KOMUNIKACÍ

VL 4

208.05

05/2015